

电话: 0311-89200666  
EMAIL: hbgj84029959@163.com  
网址: www.zhongjiguangjun.com  
邮编: 051330  
地址: 河北省石家庄市高邑城东工业区兴华路308号



中冀广骏  
GORGEOUS



建筑保温体系

BUILDING INSULATION SYSTEM

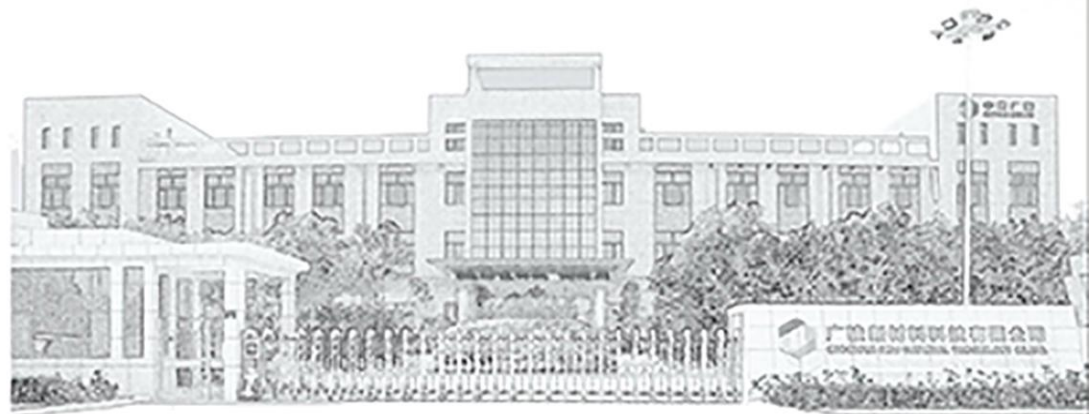
打造绿色科技，创造品牌价值

Create green technology  
create brand value

广骏新材料科技有限公司  
GORGEOUS NEW MATERIAL TECHNOLOGY CO., LTD.

广骏新材料科技有限公司

GORGEOUS



BEG AT TRUE PRACTICALITY  
HARD WORKING



## 目录 Directory

SO建筑保温体系 概述	09
SO建筑保温体系 结构图	10
SO建筑保温体系 模型	11
SO建筑保温体系 11大优势	12
SO建筑保温体系 施工工艺流程	16
焊接钢筋网架异形车间	18
焊接钢筋网架板自动压板设备	19
钢筋网架自动化焊接设备	20
钢筋网架保温板库存	21

### P09-21 PRODUCT INTRODUCTION 产品介绍

P22  
Expert meeting, leadership inspection  
专家会、领导考察

P23  
Policy support  
政策支持

P24  
Technology patent  
技术专利

P25-30  
Project selection  
项目筛选

P27-28  
Company award  
公司荣誉

P29-30  
Corporate culture  
企业文化

P33-34  
Company profile  
企业简介



## COMPANY PROFILE

### 公司简介

广骏新材料科技有限公司是一家集新型建筑材料的生产、研发、销售、技术咨询服务为一体的综合性企业，是国家政策支持的节能减排绿色产业示范单位。

公司主要经营：SD保温结构一体化产品、LOOK陆克品牌系列水性涂料（真石漆、水包水、质感涂料、弹性涂料、内墙乳胶漆等水性涂料），石墨聚苯板、聚苯板、EPS装饰构件等新型节能、环保的建筑材料。

广骏是2017年第一批河北省高新技术企业，并通过ISO9001、ISO14001、ISO18001管理体系认证，是工商联优秀会员单位，获得河北省科技型中小企业、绿色建材标识、安全生产标准化三级等证书，并荣获园林式单位、省级消费者放心可信赖重点推广单位、省级重质量守信誉树形象创品牌公众满意单位、河北省新型墙材和建筑节能行业2017年度行业名牌等荣誉称号。

我公司秉承打造绿色科技的技术理念，已与华北理工大学、广东龙湖科技股份有限公司达成技术研发、产品支持等全面合作意向，结合华北理工大学与龙湖科技核心技术团队，保障产品的质量稳定性和市场竞争力。公司引进国内、国际一流自动化生产线，采用国际一线品牌原材料，产品在国内同行业处于领先地位，广骏的逐步崛起也为中国绿色建材行业的快速发展增添一份助力。

## COMPANY CULTURE

### 企业文化

#### 企业愿景

用色彩勾勒艺术，以实力创造辉煌

#### 技术理念

打造绿色科技

#### 服务理念

客户的需求是我们前进的方向，  
客户的意见是我们最珍贵的财富。



# ENTERPRISE QUALIFICATION HONOR

## 资质荣誉

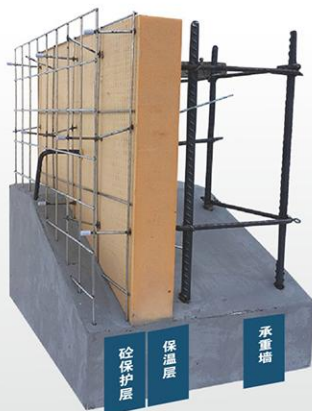


## PRODUCT DESCRIPTION

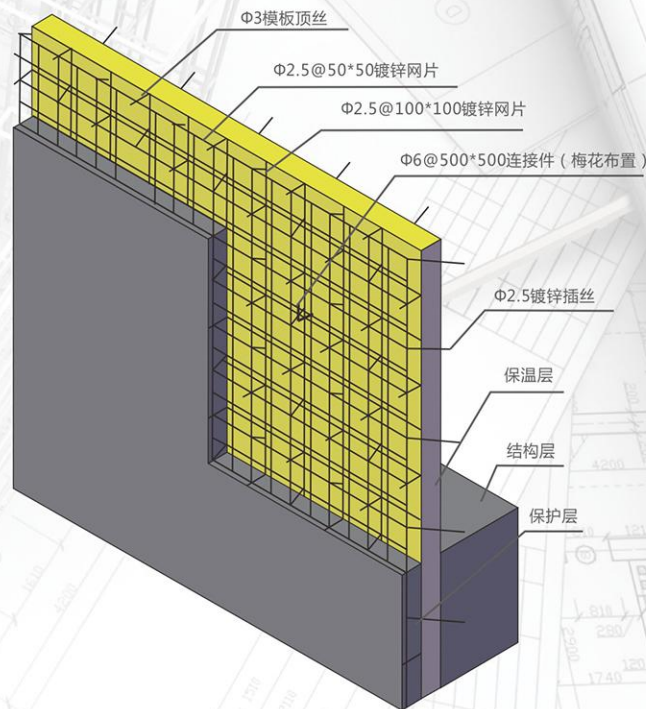
### 产品介绍

#### SD建筑保温体系 概述 SD BUILDING INSULATION SYSTEM

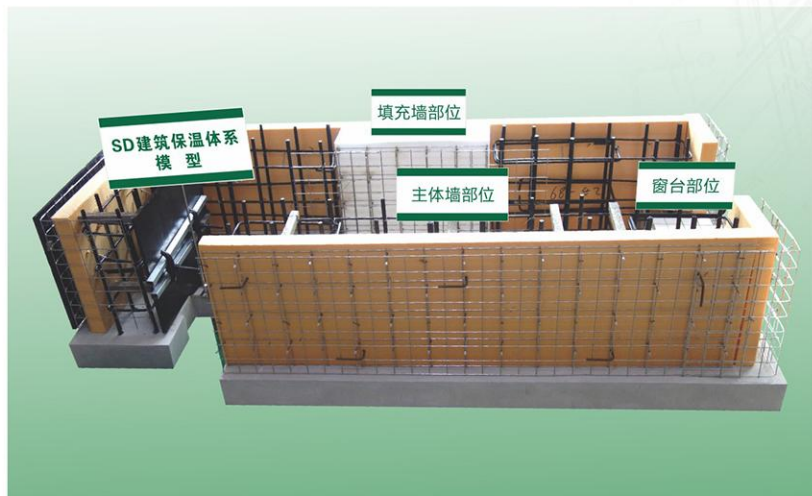
SD现浇混凝土内置保温体系是将保温板一侧用钢筋网架作支撑架,通过镀锌插丝穿过保温板并留有一定长度,做成SD焊接钢筋网架保温板,内置于浇筑结构钢筋外侧,同时采用 $\phi 6$ 钢筋作为连接件,依次由内向外浇筑结构层和保护层的混凝土,形成内置保温体系。适用于严寒、寒冷和夏热冬冷地区有保温隔热要求的高层、多层和低层的居住建筑和公共建筑。



#### SD建筑保温体系 结构图 SD BUILDING INSULATION SYSTEM



## SD建筑保温体系 模型 SD BUILDING INSULATION SYSTEM



SD焊接钢筋网架保温板外侧双层网片间距最小35mm，施工过程中采用普通混凝土由内向外循环浇筑结构层，可在施工时按规范要求振捣，固定网片紧靠保温板，保证振捣施工时保温板不会被破坏。符合传统施工工艺施工，不限制工人的施工习惯。顶丝凸出钢筋一定长度，顶撑于模板，插丝凸出保温板内侧一定长度用于与结构混凝土的锚固连接，形成支撑与连接系统，保证了混凝土浇筑过程中不发生位移和变形。满足结构层、保温层和保护层的厚度并保持平行一致。

## SD建筑保温体系 11大优势 SD BUILDING INSULATION SYSTEM 11 ADVANTAGES

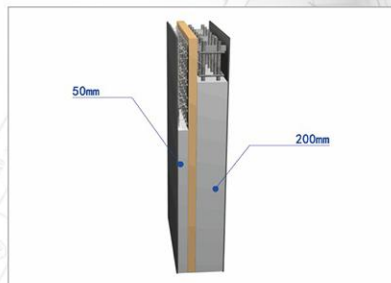
### 1 普通混凝土浇筑，方便易操作

SD焊接钢筋网架保温板外侧双层网片间距最小35mm，施工过程中采用普通混凝土由内向外循环浇筑结构层与保护层，可在施工时按规范要求振捣，固定网片紧靠保温板，保证振捣施工时保温板不会被破坏。符合传统施工工艺施工，不限制工人的施工习惯。



### 2 保温板不位移、不变形

SD焊接钢筋网架保温板是将保温板一侧或两侧设双层钢筋焊接网，通过模板顶丝焊接成钢筋网架，再通过一定间距穿透保温板的插丝与钢筋网架焊接成整体，形成焊接钢筋网架保温板。顶丝凸出钢筋一定长度，顶撑于模板，插丝凸出保温板内侧一定长度用于与结构混凝土的锚固连接，形成支撑与连接系统，保证了混凝土浇筑过程中不发生位移和变形。满足结构层、保温层和保护层的厚度并保持平行一致。



### 3 依图纸设计，自动化生产

SD焊接钢筋网架保温板依据图纸设计规格，在工厂内采用全自动生产线加工生产，产品质量稳定，效率高，每条全自动生产线日产1500平方米（按8小时计算）。提高了生产效率，保证了产品质量，降低了劳动强度，为大面积应用该技术，提供了有力的供应保障。



### 4 建筑不拆，保温不坏

SD建筑保温体系是把一种永久的保温材料植入墙体中，构成的新型复合钢筋混凝土剪力墙结构体系，保温层与结构层同时浇筑，共为有机整体，保温与结构同寿命，外装修质量稳定，解决了普通墙体保温层开裂、渗水、空鼓、脱落等工程质量隐患，且无需二次维修和更换。真正做到建筑不拆，保温不坏。



### 5 施工速度快

SD焊接钢筋网架保温板自带支撑系统，施工过程简化，无需现场裁切，无需另外增加垫块或构件，安装时只需绑扎即可。一般高层建筑工期可缩短2-3个月，最大限度的实现了建筑工厂化和住宅产业化，提高了施工速度。



### 6 防火性能好

SD建筑保温体系可采用B1、B2级的挤塑板、聚苯板或石墨聚苯板，保温层两侧还浇筑混凝土，混凝土保护层厚度均大于50MM，内置的保温层完全与外界的火源隔离，耐火极限3小时以上，防火性能达到国家《GB50016》A级标准，在高温下也不产生有害气体。



传统外墙保温系统

### 7 抗震性能好

SD建筑保温体系是一个有机的整体构造，在承受地震时，两侧混凝土在骨架的连接下协同工作，不会出现倾覆或散落形式的破坏，其抗震性能比砖混结构提高2-3个抗震等级，极大提升建筑的坚固稳定性。



传统外墙保温系统

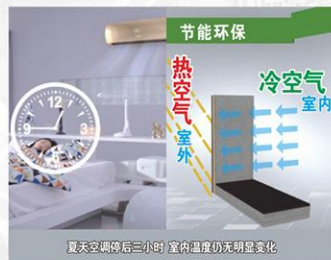
### 8 扩大使用面积

SD建筑保温体系与传统的砌体结构相比，能有效扩大使用面积8%-10%，与框架结构相比，SD建筑保温体系均为暗梁、暗柱，室内没有影响使用的凸角。



## 9 节能效果好

SD建筑保温体系由于其结构优势，所以具有良好的保温隔热性能，实验证明，采用建筑保温体系的房屋，夏天空调停用后三小时，室内温度仍无明显变化，满足严寒和寒冷地区居住建筑节能75%的发展要求。



## SD建筑保温体系 施工工艺流程

## SD CONSTRUCTION PROCESS OF BUILDING INSULATION SYSTEM

### 1 钢筋绑扎

### 2 SD网架板起吊



## 10 综合造价低

传统外墙保温层最长使用年限25年，按房屋建筑设计使用年限50年甚至100年推算，建筑物需更换保温层2-3次，而SD建筑保温体系保温层与建筑物同寿命，无需维护更换，从而降低维修费用至少1000元/平方米，解决了巨额更换、维修费用所带来的社会问题。



## 11 环保性能好

SD焊接钢筋网架板不使用任何粘土制品，保护耕地，节约能源，减少建筑垃圾排放（如：按我国现在每年新建外墙保温建筑3亿平方米测算，25年后因更换保温层每年所产生的建筑垃圾3000万立方米，如这些建筑全部采用SD建筑保温体系，便可减少大量的建筑垃圾）。



### 3 SD网架板安装



### 4 SD模板支设



### SD建筑保温体系 焊接钢筋网架板异型车间

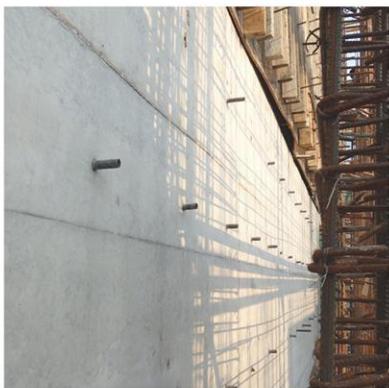
SD CONSTRUCTION INSULATION SYSTEM  
WELDING STEEL MESH FRAM PLATE  
SHAPED WORKSHOP



### 5 混凝土浇筑现场



### 6 模板拆除后



## SD建筑保温体系 焊接钢筋网架板自动插丝设备

SD BUILDING INSULATION SYSTEM WELDING STEEL MESH  
FRAME AUTOMATIC WIRE PLUG EQUIPMENT



## SD建筑保温体系 钢筋网架自动化焊接设备

SD AUTOMATIC WELDING EQUIPMENT FOR STEEL  
MESH FRAME



## SD建筑保温体系 钢筋焊接网架保温板库存

SD STEEL REINFORCEMENT WELDING NETWORK  
RACK INSULATION BOARD INVENTORY



## EXPERT WILL LEAD THE EXPEDITION

专家、领导考察

→ 河南省专家鉴定会



→ 河北省规程、图集评审会



→ 项目评审会



→ 文件宣贯会



## POLICY SUPPORT

### 政策支持



推行一体化技术要在全省有计划、有步骤地、有重点地实施。凡具备一体化技术推广应用条件的市、县(市)，2014年主城区的新建工程要全面推行一体化技术；其它市、县(市)2014年底前在主城区启动一体化技术试点示范。保障性住房、绿色建筑项目，政府投资的公共建筑和公共机构办公建筑，要率先采用一体化技术。2015年，全省采用一体化技术的新建建筑，力争达到城镇建设工程总量的60%以上；2020年，力争达到80%以上。

——《河北省住房和城乡建设厅关于推行建筑保温与结构一体化技术的通知》冀建科[2014]3号

## TECHNOLOGY PATENT

### 技术专利



## TECHNICAL SUPPORT

### 技术支持

#### 技术规程与图集



## PROJECT PICKS

### 项目摘选

→ 石家庄融创臻园



→ 沙河城乡碧水尚品



→ 鹿泉厚德中央锦城



→ 石家庄正阳花园



→ 邢台绿城诚园



→ 石家庄龙湖天宸原著



→ 邢台旭阳幼儿园



→ 郑州啟福城



➡ 郑州滨河尚城



➡ 郑州风和朗庭项目



➡ 信阳市领秀城福山园



➡ 承德市世纪城五区



➡ 安阳龙安区西南片区城中村改造



➡ 果洛藏族自治州玛多县高原之家



➡ 廊坊市上善颐园



➡ 辛集市卓玺公馆



➡ 郑州绿都-朗园



➡ 张家口怀来县美林小镇二期



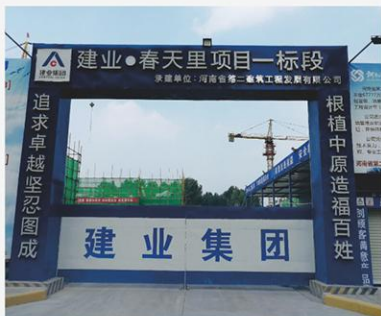
➡ 承德世纪6期一标段



➡ 三门峡金渠润河花园



➡ 建业·春天里项目



➡ 南阳南召



➡ 张家口怀来县京西梦源小区



更多项目请详询  
广骏新材料科技有限公司

# 合作双赢 和谐共进

WIN-WIN COOPERATION  
HARMONIOUS & CO-PROSPERITY

合作基于信任，见利而不忘义，是个体与集体之间双赢的基本准则，中冀广骏倡导开放透明的合作模式，以最大的诚意与努力，与员工、与合作伙伴共同进步繁荣。